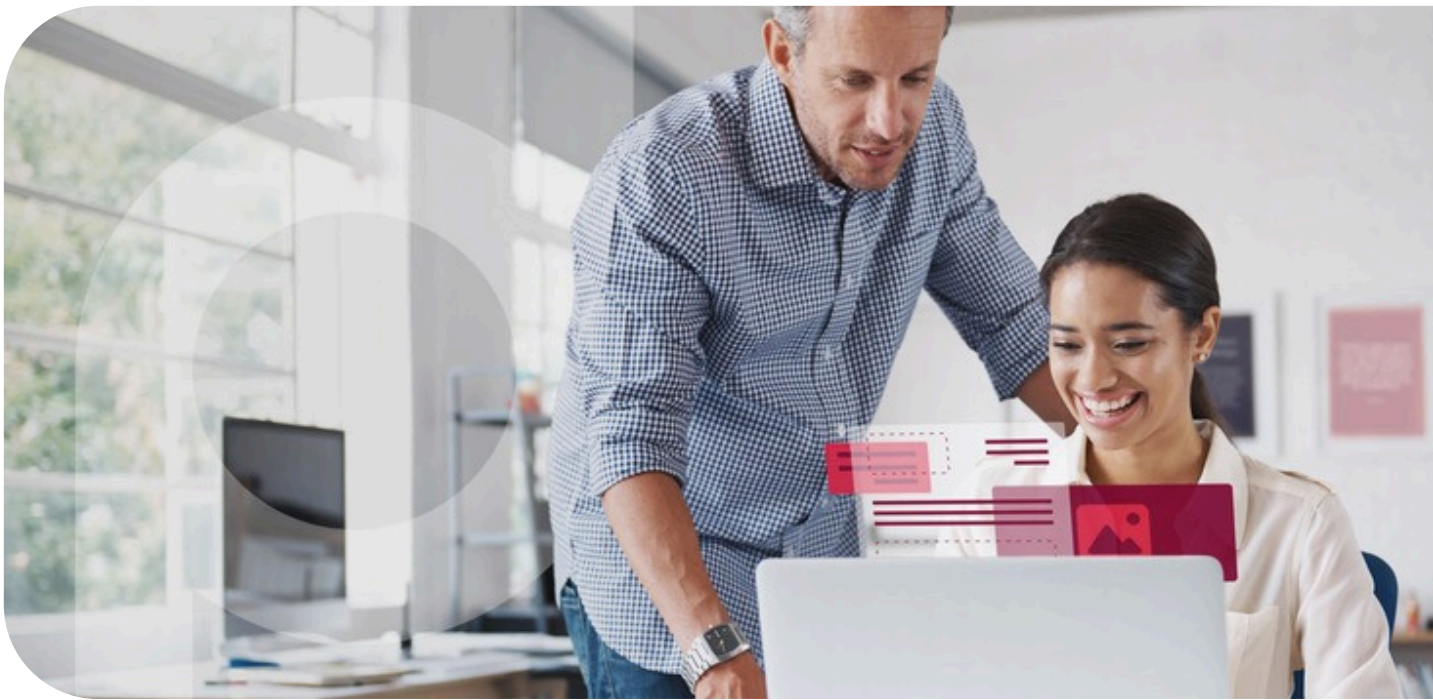


primedocs

Release-Modell

Mehr Stabilität. Mehr Planbarkeit. Mehr Vertrauen.

Mai 2026



Wofür steht das primedocs Release-Modell?

Unterschiedliche Kundengruppen haben unterschiedliche Erwartungen an Releases. Während Stabilität und Verlässlichkeit im produktiven Einsatz entscheidend sind, wächst gleichzeitig der Bedarf nach schneller Innovation und klarer Planbarkeit. Unser Release-Modell trägt diesen Anforderungen gezielt Rechnung.



Stabilität

Bestandskunden brauchen verlässliche, umfassend getestete Releases für den produktiven Einsatz.



Innovation

Neukunden und Pilotprojekte möchten früh auf neue Features zugreifen, ohne auf den nächsten Main Release warten zu müssen.



Planbarkeit

Ein fester Release-Kalender mit klaren Terminen und Versionierungen schafft Transparenz für Ihre Planung.

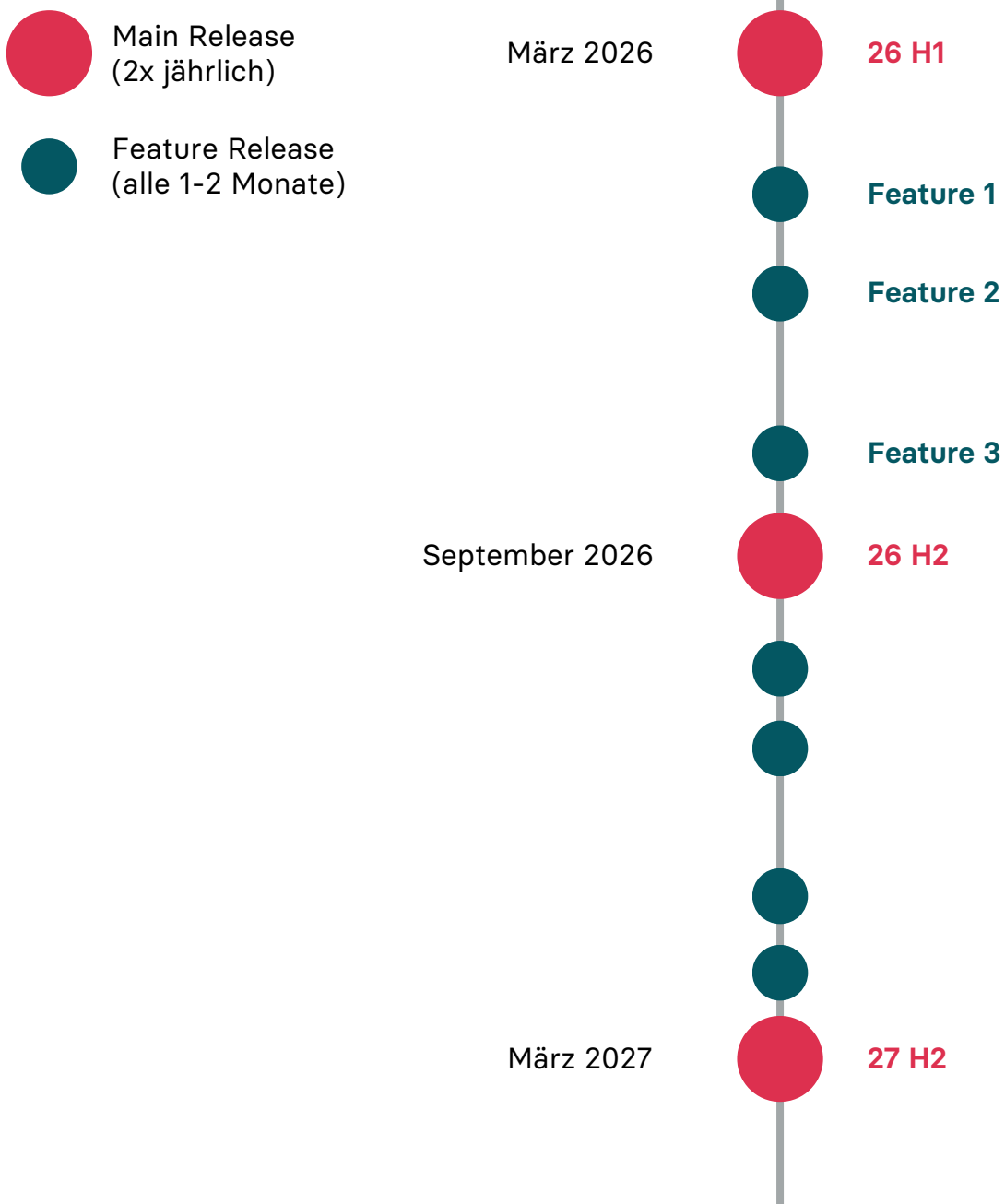
Das Dual-Release-Modell

Das Dual-Release-Modell besteht aus zwei Release-Tracks, die parallel angeboten werden. Jeder Track verfolgt ein klares Ziel und adressiert unterschiedliche Anforderungen – von maximaler Stabilität bis hin zu schneller Innovation. Im Folgenden werden beide Release-Arten und ihre jeweiligen Einsatzszenarien erläutert.

	Main Release	Feature Release
Charakter	<ul style="list-style-type: none">• stabil• umfassend geprüft• Konstanz	<ul style="list-style-type: none">• produktionsbereit• innovativ• agil
Rhythmus	2x jährlich (März & September)	alle 1-2 Monate
Qualitätssicherung	tiefgreifende Regressionstests über das Gesamtsystem	gezielte Validierung & Absicherung neuer Funktionen
Bugfixes	maximale Zuverlässigkeit und langfristige Planungssicherheit	schnellstmöglicher, produktiver Einsatz neuer Features
Zielgruppe	empfohlener Standard für hochkritische, produktive Umgebungen	produktive Umgebungen mit Bedarf an Innovation

Release-Kalender

Der Release-Kalender zeigt den festen Rhythmus beider Release-Tracks auf einen Blick. Durch klar terminierte Main Releases und regelmässige Feature Releases entsteht Transparenz und Verlässlichkeit für Ihre Update- und Betriebsplanung.



Kommunikation und Upgrade-Pfad

Updates und neue Funktionen sollen nicht überraschen, sondern planbar sein. Deshalb sind Kommunikation, klare Zeitpunkte und ein definierter Upgrade-Pfad zentrale Bestandteile des Release-Modells.

Feature Releases werden transparent über docs.primedocs.io veröffentlicht und können bei Bedarf gezielt und optional eingesetzt werden.

1

Information

Main Releases werden aktiv über Release Announcements kommuniziert.

Release Notes stehen auf docs.primedocs.io bereit.

2

Planung

Planen Sie Ihr Update-Fenster. Main Releases erscheinen Ende März und Ende September.

3

Umstieg

Ihr Ansprechpartner bei PrimeSoft unterstützt Sie beim Upgrade auf den neuen Release.



Qualität, die Sie planen können.

Haben Sie Fragen zum neuen Release-Modell?
Ihre Ansprechperson bei PrimeSoft steht Ihnen
gerne zur Verfügung.

Telefon

Schweiz: +41 58 510 26 26
Deutschland: +49 89 215 4106-0

E-Mail

info@primesoft-group.com

Websites

primedocs.io
primesoft-group.com

[Technische Dokumentation:](#)
[Release Notes](#)

